



Tulppaani

Kohti kevättä ja kesää!



Kevätmetsä ja valkovuokot.



Onkikalastus kuuluu kesän iloihin.

Kuvat Anna-Kaisa Ojanen, Papunet

TULPPAANI 2/2018

SISÄLTÖÄ:

PUHEENJOHTAJA:

Yhteisöllisyys on
vahva voimavara 2

MITALISATEESSA

Maija K. Jaatinen,
Raija Janhonen ja
Hannu Nieminen 3

ME ITSE

Meikäläisissä
on voimaa 4-5

SOTE

Paljon kysymyksiä,
vähän vastauksia 5

Karaokelaitteet

lahjoituksena 6

EU:n vammaiskortti 6

TULEVIA TAPAHTUMIA

Savion tanssit 6

Seniorivanhemmat

- Retki Vesalaan 6

- Kuukausitapaamiset 6

Kesäristeily

kansallispuistoon 7

Retki Pandataloon 7

Ränssin kesäleirit 7

Keski-Suomen

Vammaispalvelusäätiö 8

Näin voit tukea

kehitysvammaistyötä 8

PUHEENJOHTAJALTA

Yhteisöllisyys on vahva voimavara

Yhteisöllisyyden tunne on vahvasti läsnä aina kun yhdistyksessämme tapahtuu jotain meitä yhteen kokoavia asioita.

Olipa kyseessä joulumyyjäiset, Savion tanssit, Ränssin kesäleirit, Pieni ele -keräys, hallituksen kokoukset tai yhteiset retket – momentum on kohdallaan.

Yhteisöllisyyden kokeminen on henkilökohtaisesti johtanut vahvaan sitoutumiseen yhdistyksessämme. Mielestäni tämä on voimavara ja sitouttava tekijä yhteisten asioiden parissa toimimisessa.

Sitoutumista ja voimia tarvitsemme myös tulevaisuudessa, sillä yhteisten asioiden hoitamiseksi ja läheistemme puolesta toimimiselle on tilausta muuttuvan yhteiskunnan edessä. Edessämme siintää mahdollisesti suuri SOTE- ja maakuntauudistus, joiden todellisia muutospäätöksiä ei tiedä kukaan ja varautuminen niihin ennalta on haasteellista. Tästä johtuen meidän yhdistyksenä tulee olla valppaana ja reagoitiherkkänä jakaen tietoa ja kokemuksia toisillemme, olemalla aktiivinen ja välittävä yhteisö.



Yhdistyksen hallitus on käynnistänyt tulevaisuuden suuntaviivojen hahmottamisen, jonka perimmäisenä tarkoituksena on luoda yhdistykselle Visio, Arvot ja Strategia ulottuen vuoteen 2025 saakka. Tulemme esittelemään tämän työskentelyn tuloksia teille, hyvät lukijamme, ja pyydämme siihen myös kommentteja syyskuun 2018 aikana.

Tukiliitto on myöntänyt ”Aika haastaa” -rahoitusta meidän ja Keuruun Tukiyhdistyksen yhteistoiminnan kehittämiseen vuodelle 2018. Tällä rahalla aiomme toteuttaa sisävesiristeilyn Etelä-Konevedellä heinäkuussa ja Panda-retken syyskuussa. Seuratkaahan ilmoittelua!

Antoisaa kevättä ja aurinkoista kesää!

PETRI



Tulppaani 2 • 2018

Tulppaani on 3 kertaa vuodessa ilmestyvä paikallinen julkaisumme.

YHTEYSTIEDOT 2018

Toimisto: Rivipolku 2 as 2,
40950 Muurame, puh. 050 9119899
www.kskvtukiry.org

HALLITUS 2017 - 2018

Puheenjohtaja

Petri Liukkonen p. 044 0522099
petri.liukkonen(a)elisanet.fi

Varapuheenjohtaja

Helena Koskimies, p. 050 3400553
helena.koskimies(a)netti.fi

Sihteeri

Olli-Pekka Haverinen p. 0445848364
olli-pekka.haverinen(a)jkl.fi

Rahastonhoitaja

Pia Nieminen p. 040 837 3935
pia.nieminen68(a)gmail.com

Muut varsinaiset jäsenet:

Olli-Pekka Haverinen
Maija K. Jaatinen
Helena Koskimies
Päivi Muilu
Pia Nieminen
Ritva Vihanto

Varajäsenet:

Ritva Halttunen
Sami Laine
Harri Nieminen
Anu Penttilä

Kehitysvammaisten Tukiliitto
Liittohallitus 2018 –

Keski-Suomi: Harri Nieminen
harrin60@gmail.com, p. 0400 652 336
(varajäsen Tarja Rotola-Pukkila)

Maija K. Jaatinen ja Raija Janhonen palkittu merkittävästä vaikuttamistyöstä



Palkitut Raija Janhonen (oik.) ja Maija k. Jaatinen kertovat juhlaväellä tasa-arvoiseen oppioikeuteen liittyvän vaikuttamistyönsä historiaa.

Yläkuvassa Maijan mitali kunniakirjoineen.

Tukiyhdistyksen monivuotisille vaikuttajille Maija K. Jaatiselle, Raija Janhoselle ja Hannu Niemiselle tasavallan presidentin 6.12.2017 myöntämät Suomen valkoisen ruusun 1. luokan mitalit kultaristein jaettiin arvokkaassa ja lämminhenkisessä tilaisuudessa Nikolainkulman juhlahuoneistoissa Jyväskylässä helmikuussa.

Kunniamerkkejä oli hakenut Tukiliitto yhdistyksemme aloitteissa.

Palkitut vaikuttivat aloitteellaan siihen, että kaikki kehitysvammaiset siirtyivät oppivelvollisuuden piiriin. Kyse on merkityksellisistä ja vaikuttavasta aloitteellisuudesta, joka johti koko maamme kehitysvammaiset ihmiset perusopetuksessa yhtäläiseen asemaan muiden peruskoululaisten kanssa.

Juhlassa olivat läsnä Raija ja Maija K. omien läheisten-

sä kanssa sekä tukiyhdistyksen pj. Petri Liukkonen ja yhdistyksemme hallituksen jäseniä. Musiikista vastasivat Oskari Lepistö ja Jukka Värri.

Tukipiirin puheenjohtaja Olli-Pekka Haverinen piti puheenvuoron Tukiliiton puolesta ja Tukiyhdistyksen puheenjohtaja Petri Liukkonen esitti puheenvuoron tukiyhdistyksen nimissä. Raija ja Maija K. kertoivat aloitteen tekemiseen liittyvistä mielenkiintoisista vaiheista.

Raija ja Maija K. kertovat aloitteen alkuvaiheista ja prosessista tarkemmin Tulppaani -lehdessä 3/2016, joka löytyy yhdistyksemme kotisivuilta pdf-muodossa.

Hannu Niemiselle kunniamerkki toimitettiin kotiin.

OLLI-PEKKA HAVERINEN



Kuvassa Ryhmän jäsenet ja taustatukihenkilö Essi Eskelinen. Liisi Paananen kertoo Me Itse ry:n vuosikokouksen päätöksistä ja tunnelmista

"Meikäläisissä on voimaa"

Jyvässeudun Me Itse -ryhmä

Me Itse ryhmän aktiivit kokoontuvat kerran kuukaudessa Matarakadun toimitiloissa. Pääsin seuraamaan ryhmän huhtikuun kokousta ja keskustelemaan heidän toiminnastaan

Ensin kuitenkin hieman

taustaa ryhmän toiminnalle. Suomessa toimii valtakunnallinen Me Itse ry, jonka jäsen myös Jyväskylän paikallinen ryhmä on. Vastaavia ryhmiä on Suomessa 30. Me Itse on vaikuttanut kehitysvammaisten ihmisten elämään lähes 20 vuotta. Jyvässeudun ryhmän historia on lähes yhtä pitkä. Toiminta käynnistyi Kumppanuus toimikuntana.

Me Itse ry kuvaa periaat-

teitaan näin:

"Me Itse on kehitysvammaisten ihmisten perustama valtakunnallinen yhdistys. Se puolustaa kehitysvammaisten ihmisoikeuksia. Monien mielestä sana kehitysvammaisuus on leimaava. Tämän vuoksi jäsenistöstä käytetään usein sanaa meitseläiset. Jäsenet päättävät itse yhdistyksen tavoitteista ja toiminnasta."

Jyvässeudun ryhmän

kokous eteni varapuheenjohtaja Mikko Tuunasen johdolla. Mikko toimi kokouksen puheenjohtajana, koska varsinainen ryhmän puheenjohtaja Ari Pumperi oli estynyt osallistumaan. Keskustelumme lisäksi asialistalla olivat Me Itse ry:n vuosikokouksen terveiset Tampereelta sekä toukuussa Tampereelle suunnattuvan retken ohjelma ja aikataulun viimeistely.

Ryhmän jäsen Liisi Paananen edusti ryhmää vuosikokouksessa maaliskuussa 2018. Hän kertoi kokouksen henkilövalinnoista ja seminaaripäivän keskustelun teemoista. Seminaarissa keskusteltiin laadukkaasta, omannäköisestä asumisesta sekä asumisen vertaisarvioinnista. Ryhmäläiset kokivat asumisen teeman edelleen ajankohtaiseksi ja haluaisivat kuulla lisää Aspa-säätiön vetämästä projektista ja tavata projektin työntekijöitä.

Ryhmäläiset toivat esiin asioina, joihin he haluavat ryhmänakin vaikuttaa, juuri asumisen ja sen yksilölliset ratkaisut ja valinnan mahdollisuudet ja itsenäisen asumiseen liittyvät riittävät tukipalvelut. Myös palkkatyön vähyyttä kirjoitti keskustelua ja kuulin esimerkkejä siitä, miten oma työ sisällöllisesti voisi hyvin olla palkallista työtä. Monella kehitysvammaisella ihmisellä on ammattillinen koulutus, joka pitäisi ryhmäläiset mielestä ottaa huomioon paremmin sekä työtehtävissä että palkkauksessa. Jatkossa ryhmä haluaa vaikuttaa muun muassa kuljetuspalveluiden eriarvoisuuteen Jyväskylässä.

Keskustelimme sote-uudistuksesta, indeksikorotusten jäädyttämistä jne. Vaikuttamistyöhön tarvitaan ryhmiä kokoavan valtakunnallisen yhdistyksen voimaa. Kokouksen jälkeisessä puhelinhaastattelussa Ari Pumperi kertoi, että paikallistasolla sote-uudistuksen kiemuroita on ollut avaamassa toimialajohtaja Kati Kallimo. Tulevan kauden aikana Ari aikoo keskittyä hallinnollisiin töihin ja käydä esimerkiksi keskustelua poliisin kanssa taksiliikenteen sujuvuudesta keskustassa.

Mikon vetämä kokous eteni asiallisen sutjakkaasti ja taustatukihenkilöt olivat asiallisesti taustalla ja kirja-

sivat asioita. Essi Eskelinen ja Kimmo Räisänen saivat ryhmältä kehuja toiminnastaan. Keski-Suomen Kehitysvammaisten Tuki ry:n hallituksen jäseniä ryhmäläisistä ovat Sami Laine ja Ritva Vihanto. Hallituksessa kuullaan säännöllisesti Me Itse ryhmän toiminnasta.

Me Itse ryhmän jäsenet: Ari Pumperi, puheenjohtaja, Mikko Tuunanen, varapuheenjohtaja, Lotta Humalamäki, Timo Kettunen, Liisa Koirakangas, Sami Laine, Marko Majander, Aulis Mäkinen (poissa kokouksesta) Liisi Paananen, Pasi Pumperi, Ritva Vihanto (poissa kokouksesta; edustaja Leijalahden toimikunnassa)

Kiinnostuitko Jyväskylän ryhmän toiminnasta?

Me Itse ryhmä hakee mukaan uusia toimijoita. Jos haluat olla mukana vaikuttavassa kehitysvammaisten ihmisten oikeuksiin, ole yhteydessä Ari Pumperiin. Arin puhelin: 040 7463343.

Jyväseudun Me Itse ryhmällä on omat Facebook-sivut. Käypä peukuttamassa!

Voit lukea lisää valtakunnallisen Me Itse ry:n ajankohtaisista teemoista ja kannanottoista heidän nettisivuiltaan: <https://www.tukiliitto.fi/toiminta/me-itse-ry/>. Heillä on myös YouTube kanavaansa. Hakusana Me Itse ry

Mielenkiintoisesta keskustelusta ja kahvista kiittää HELENA KOSKIMIES, Keski-Suomen Kehitysvammaisten Tukiyhdistys



Kati Kallimo

SOTE Paljon kysymyksiä, vähän vastauksia

Kati Kallimo avasi Sote uudistuksen palveluntouttoa Keski-Suomen Tukipiirin yhdistyksille Keski-Suomen Yhteisöjen Tuki ry:n ja Tukipiirin järjestämässä tilaisuudessa.

Tilaisuuteen osallistui yhdistyksiä Viitasaarelta, Äänekoskelta, Jämsästä, Karstulasta, Jyväskylästä ja Keuruulta.

Porukalla pohdittiin, mitä me voimme tehdä yksilöinä, yhdistyksinä, tukipiirinä. Olisiko aika työstää oma päivitetty vaikuttamismalli tai -tapa koskien Maakuntahallintoa?

Henkilökohtainen budjetti herättää kysymyksiä. Miten henkilökohtainen budjetti saadaan palvelemaan kehitysvammaisten tarpeita parhaiten?

Kuinka laaja budjetti voisi olla? Koskeeko se asumista, päivätoimintaa, terveyspalveluja siis kaikkea. Vaiko jotain rajatumpaa palvelua. Mikä siinä on kehitysvammaisen oma tahto, löytyykö resursseja tukea vammaisen omaa päätöksentekoa?

Paljon kysymyksiä, vastauksia vähemmän. Se on varmaa, että yhdistysten hereilläoloa tarvitaan.

HARRI NIEMINEN



"Mitä voisimme tehdä yhdessä?"

Karaokelaitteet lahjoituksena Nuutinrantaan



Keski-Suomen Kehitysvammaisten Tuki ry lahjoitti Karaoke -laitteiston Nuutinrannan ryhmäkodin käyttöön Muurameen. Muuramen Nuutinrannassa on 11 asukasta. Nuorten Ystävät toimii palveluntuottajana. Asukkaat ovat innoissaan karaokelaitteista, erityisesti viikonloppuna laulu raikaa. Kuvassa Nuutinrannassa asuva Rosa Nieminen leipoo mieltien uskaltaisiko laulaa.

EU:n vammaiskortti

Vammaiskortti on vapaaehtoinen kortti, joka toimii vammaisten henkilöiden kommunikoinnin ja osallistumisen apuvälineenä Suomessa ja muissa EU-maissa. Vammaiskortilla vammainen henkilö voi vaivattomasti osoittaa vammaisuutensa tai avustajan tarpeensa esimerkiksi julkisissa kulkuneuvoissa sekä liikunta- ja kulttuuritapahtumissa. Vammaiskortista peritään nimellinen maksu, joka kattaa painatuskulut.

Korttia voi hakea 21.5.2018 alkaen.

Kuka voi saada kortin? Katso tarkemmista kriteereistä Vammaiskortti.fi tai Kelan nettisivuilta. Kela tarkistaa, onko sinulla vammaiskorttiin oikeuttava päätös ja avaa sinulle oikeuden kortin tilaamiseen.

Vammaiskortin hakuohje ja lomake löytyvät Kelan verkkosivuilta ja Vammaiskortti.fi sivuilta toukokuussa 2018.



ELOKUUSSA TAAS TANSSITAN SAVIOLLA

Perinteiset Savion tanssit keskiviikkona 29.8. klo 18-21 Savion lavalla.

Duo Keijo Kettu soittaa tanssittavaa musiikkia. Tarjolla makkaraa ja kahvia ja yllätyksiä. PÄÄSYMAKSU 10 €. (sisältää joko makkaran tai munkkikahvit)

LÄMPIMÄSTI TERVETULO!

SENIORIVANHEMPI/ -LÄHEINEN

PÄIVÄRETKEI VESALAAN

ma 4.6 klo 10-15.00. Lähtökokoontuminen pääkirjaston aulassa klo 9.30. Järjestän kuljetuksen jos omat kyydit ei riitä.

Perillä meillä on varattuna ”Katiska” eli huoneisto mukavuuksilla päärakennuksessa. Lounas klo 11.30 ja päiväkahvi klo 14.00. Omavastuu 10 €. Ilmoittautumiset ja ruoka-allergiat Maija KJ:lle 24.5 mennessä p. 050 307 6713 tai jaatinenmk@gmail.com

KOKOONTUMISET

pääkirjaston kahvilan kabinetissa jatkuvat syksyllä 2018: torstaisin 6.9 , 4.10 , 1.11 , 13.12 klo 13-15

Tervetuloa mukaan!
Maija KJ p. 050 3076713



kuva: www.papunet.net/kuvapankki

• TULOSSA • TAPAHTUMIA • TOIMINTAA

KESKI-SUOMEN KEHITYSVAMMAISTEN TUKI -YHDISTYKSEN
KESÄLEIRIT 2018

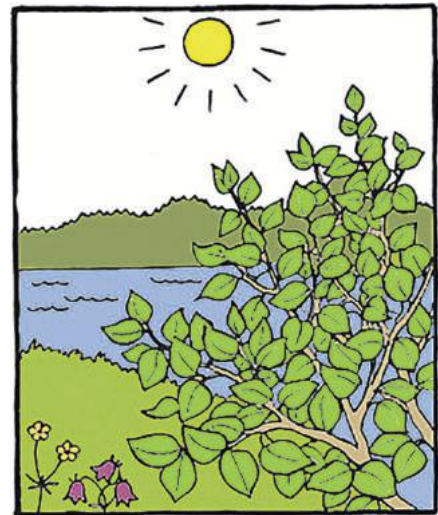
Ränssin Kievarin kesäleirit kutsuvat jälleen rattoisia kesäpäiviä viettämään!

Alle 45-v. leiri 2.-6.7.2018.

Yli 45-v. leiri 9.-13.7.2018.

Tänä kesänä leirille pääsee hintaan 80€/viikko.

Ilmoittaudu leirille Pia Niemisen sähköpostiin
pia.nieminen68@gmail.com 21.-31.5.2018 välisenä
aikana. Ilmoittautumiseen mukaan nimi, osoite ja
puhelinnumero. Leirikirje ja -lasku tulevat kesäkuun
puoliväliin mennessä. kuva: www.papunet.net



Keski-Suomen Kehitysvammaisten Tuki ja
Keuruun Seudun Kehitysvammaisten Tuki järjestävät kesäristeilyn
Konneveden kansallispuistoon
ti 10.7. 2018



OHJELMA

10.00 Lähtö Jyväskylästä Harjun pysäkiltä (Keuruulta oma bussi)
11.00 Ruokailu Konneveden satamassa omakustannus-
hintaan.
12.30 Lähtö risteilylle, kahvit matkalla.
15.30 Paluu rantaan.
16.00 Kotiin lähtö.

Risteilyalus M/S Myllykoski

Retken hinta 10€ sekä omakustanteinen ruokailu
(hintaa n. 10 €)

Ilmoittaudu s-postilla tarja.rotola-pukkila@keuruu.fi
tai 040-7282586 tekstiviestillä.

Jyväskyläläiset ilmoittautuvat

<https://doodle.com/poll/fic5mn978q5wcimm>

HUOMIO!!!! TULEVAA TOIMINTAA

**Retki Ähtärin Pandataloon
ja Eläinpuistoon la 8.9.2018**

Seuraa ilmoittelua, lisäinfoa tulee lähempänä.

kuva: www.ahtarizoo.fi



Yksilöllistä palveluasumista vammaisille henkilöille

Olemme sitoutuneet Kehitysvamma-alan yksilöllisen tuen laatukriteereihin:

- > yksilöllisyys
- > oman päätösvallan tukeminen
- > kunnioittava kohtelu
- > riittävät palvelut
- > ihmisoikeuksien turvaaminen
- > oleminen osana yhteiskuntaa ja lähiyhteisöä.

Tutustu
asuntoihimme
internetissä!

→ www.ksvs.fi

Kysy vapaita asuntojamme:

☎ 020 766 1181 tai vammaispalvelusaatio@ksvs.fi



Keski-Suomen
vammaispalvelusäätiö

vammaispalvelusaatio@ksvs.fi
Matarankatu 4, 40100 Jyväskylä

JÄRJESTÖASIAA

TUE KEHITYSVAMMAISTYÖTÄ:

1) Liity yhdistyksen jäseneksi

Voit tukea yhdistyksen toimintaa liittymällä yhdistyksen varsinaiseksi (25,-) tai kannatusjäseneksi (100,-). Jäsenetuihin kuuluu mm. Tukiviesti-lehti. Liittyminen onnistuu kotisivujen kautta www.kskvtukiry.org sekä ottamalla yhteyttä johtokuntaan jäseniin.

2) Lahjoitus

Voit tehdä myös vapaamuotoisen lahjoituksen yhdistyksen tilille Keski-Suomen Kehitysvammaisten tuki ry FI42 1581 3000 1070 51, viestikenttään "Lahjoitus".

3) Voit ilmoittaa/mainostaa Tulppaani- lehdessä.

Lehti ilmestyy kolmesti vuodessa: maaliskuu-, kesä- ja lokakuussa. Lisätietoja [petri.liukkonen\(a\)elisanet.fi](mailto:petri.liukkonen(a)elisanet.fi)

4) Testamentti

Voit lahjoittaa testamentin kautta varoja kehitysvammaistyöhön.

Lisätietoja yhdistyksen puheenjohtajalta
www.kskvtukiry.org ja [facebook-sivut](#)



Tämän paikallisyhdistyksen tiedotteen lisäksi jäsenemme saavat valtakunnallisen Kehitysvammaisten Tukiliiton Tukiviesti-lehden tai selkokielen Leija-lehden. Mikäli osoitetietosi muuttuvat, tee ilmoitus. Lomakkeen löydät osoitteesta www.kvtl.fi/fi/paikallinen-toiminta/yhdistyksen-materiaalisalkku/yhteystieto--ja-osoitteenmuutoslomakkeet/ Sähköpostitse muutos: [sinikka.niemi\(a\)kvtl.fi](mailto:sinikka.niemi(a)kvtl.fi), Lisätiedot, puh. 020 7718200